



gemeente
Zoetermeer

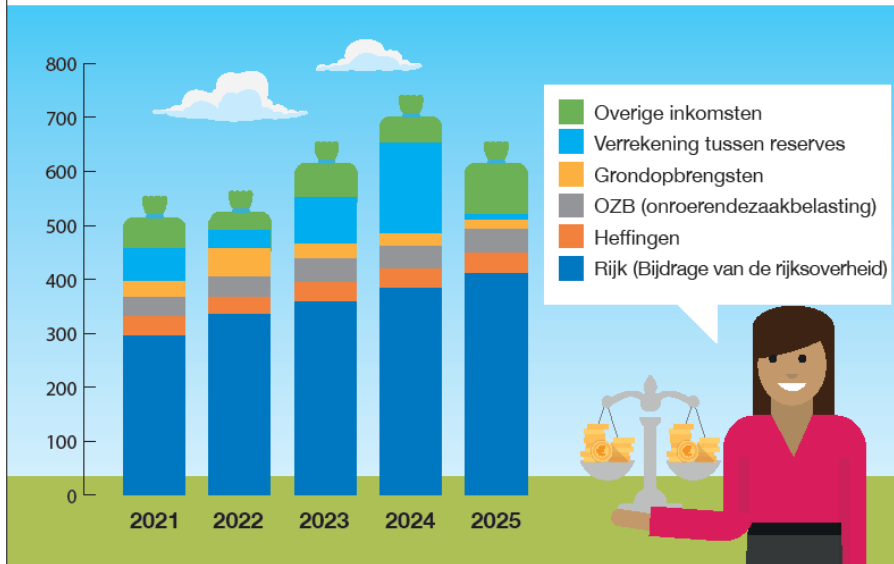
Rekening in één oogopslag







Verdeling inkomsten in miljoenen

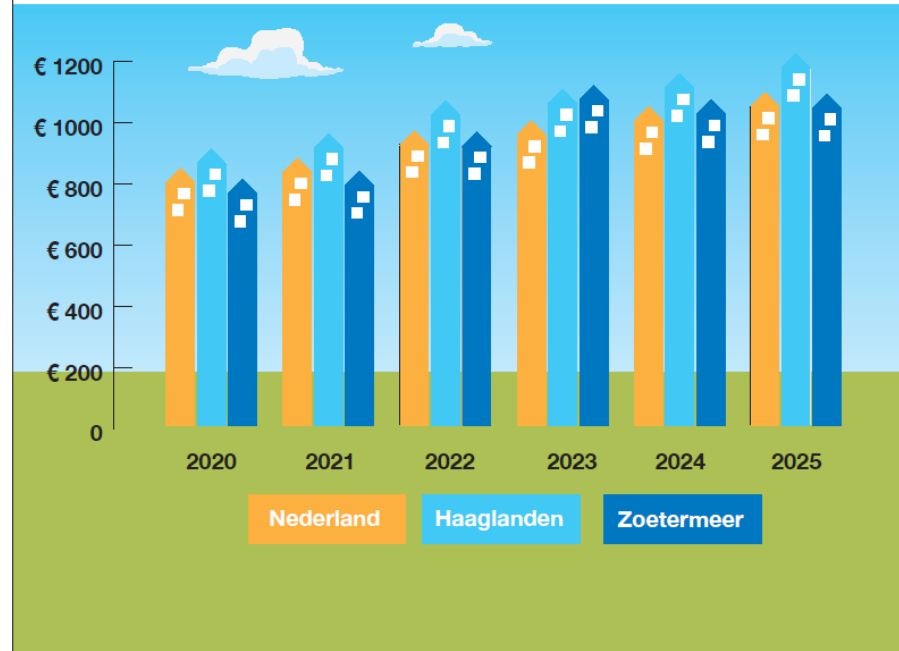


Toelichting

De gemeente ontvangt de meeste inkomsten vanuit het rijk.



Woonlasten meerpersoonshuishouden



Toelichting

De woonlasten bestaan uit gemiddeld betaalde OZB (onroerendezaakbelasting), afvalstoffenheffing en rioolheffing.

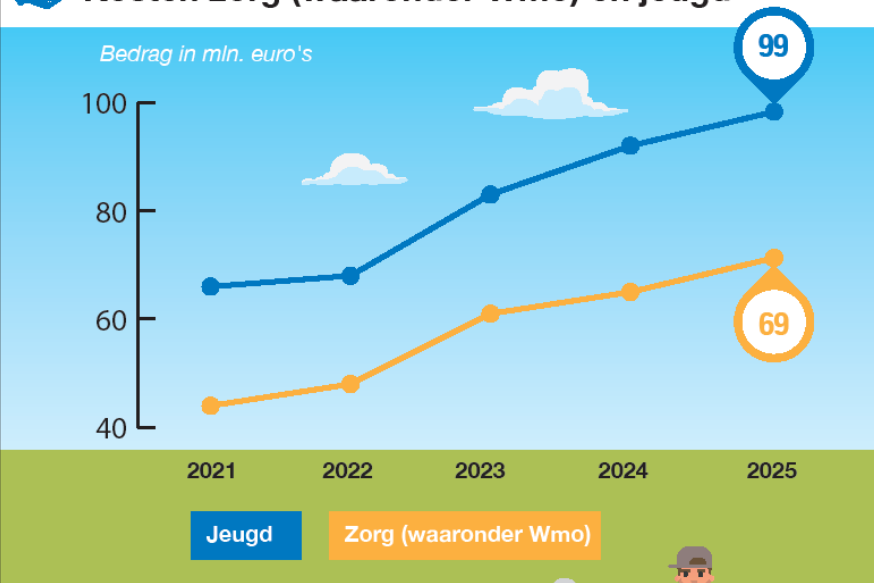
Weerstandscapaciteit



Toelichting

De weerstandscapaciteit bestaat uit de financiële middelen en mogelijkheden om onverwachte kosten te dekken.

Kosten zorg (waaronder Wmo) en jeugd



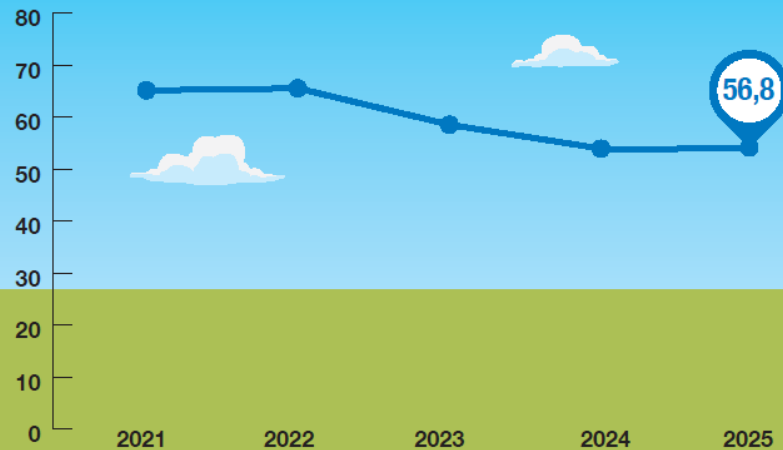
Toelichting

De kosten in zorg (waaronder Wmo) en jeugd zijn de afgelopen jaren toegenomen.





Solvabiliteitsratio

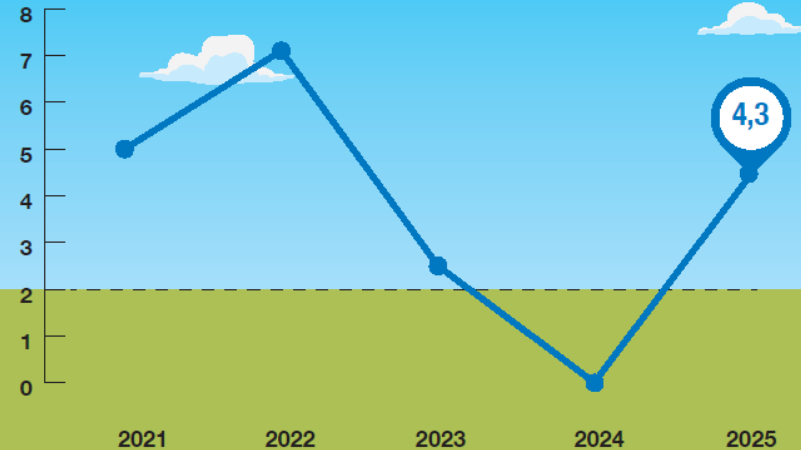


Toelichting

De verhouding tussen bezittingen en schulden bepaalt of de gemeente in staat is om schulden af te lossen. Bij een hoger getal hoeft de gemeente minder te lenen. Zoetermeer staat er beter voor dan andere gemeenten van vergelijkbare omvang.



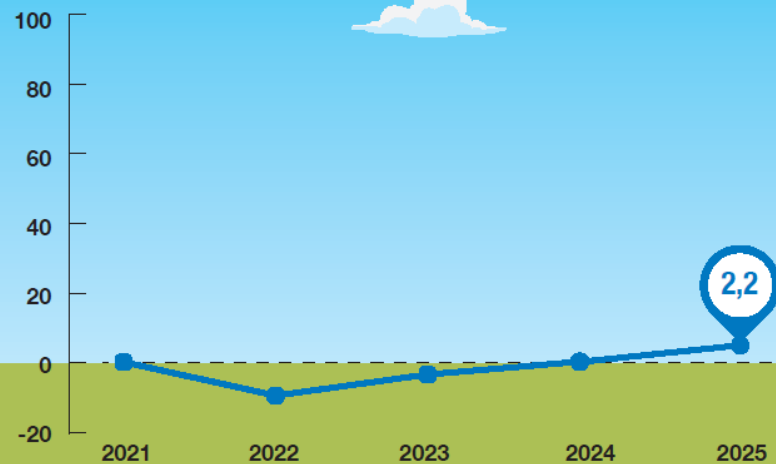
Structurele exploitatieruimte



Toelichting

Het betreft de structurele ruimte in de begroting ten opzichte van de inkomsten.

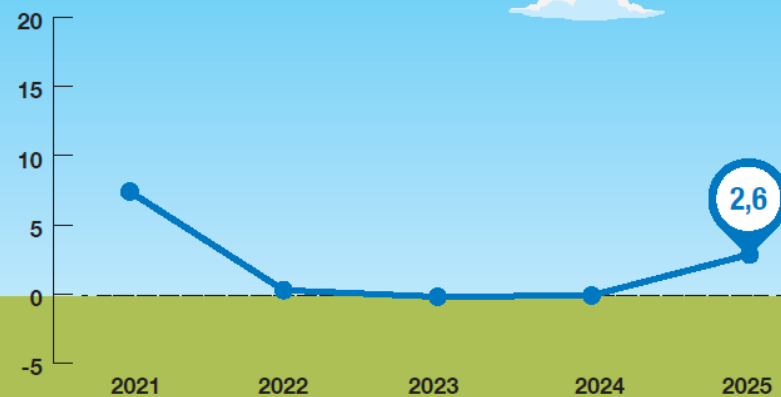
Netto schuldquote



Toelichting

De netto schuldquote geeft aan of de gemeente de schulden en de rente kan betalen. Zoetermeer heeft vergeleken bij gemeenten van gelijke omvang weinig schuld.

Kengetal grondexploitatie

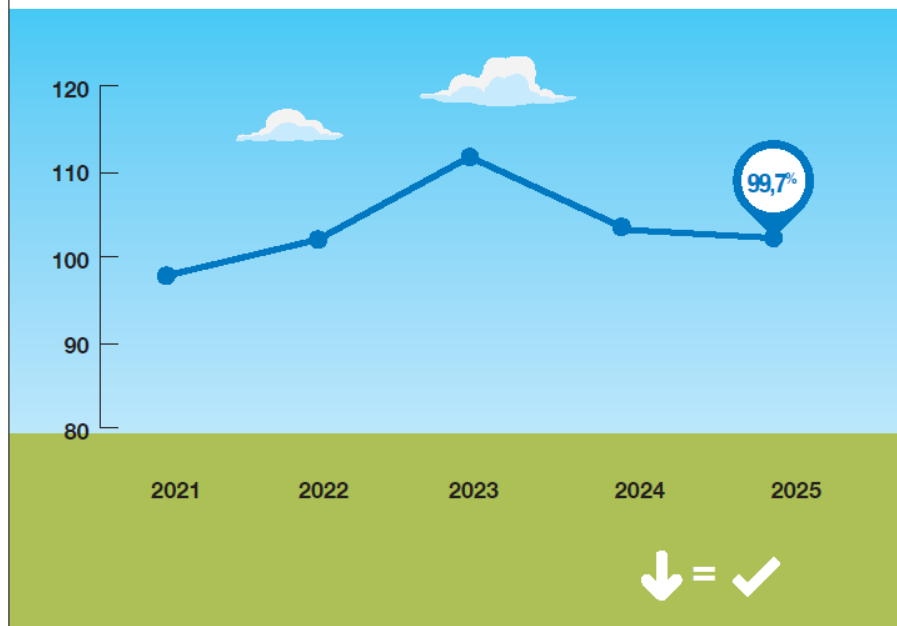


Toelichting

Dit kengetal geeft de verhouding aan van de inkomsten door de verkoop van grond vergeleken met de totale inkomsten. Een laag getal betekent dat de gemeente niet erg afhankelijk is van die inkomsten. In veel andere gemeenten is dit kengetal hoger. In Zoetermeer is het risico dus relatief laag.



Belastingcapaciteit



Toelichting

Dit gaat om de ruimte die de gemeente heeft om belastingen te verhogen op basis van landelijk gemiddelde tarieven. Zoetermeer verhoogt alleen belastingen, zoals OZB, om de inflatie op te vangen.